

Strikket nissehue til børn og voksne





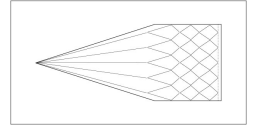
RITO
#RITOHOBBY





RITO

#RITOHOBBY



[Download PDF her](#)

Julen er helt speciel, hvorfor ikke understreg denne højtid med en lækker blød hue til at varme øerne, i en kvalitet der på INGEN måder stikker, den er fløjlsblød og super skøn at strikke i. Og denne nissehue er med et simpelt, men super fint mønster. Den er klassisk, men med et tvist. Nissehuen er strikket i [Infinity Hearts Baby Merino](#), som består af 100% blød merinould.

Mål

Størrelse: S (M) L

Mål i cm: 40-48 cm (50-56 cm) 58-64 cm

Færdig hueomkreds: cm 40 cm (45 cm) 48 cm

Materialer

Garn: [Infinity Hearts Baby Merino](#). Indeholder 100 % Merinould Løbelængde 50 g = ca. 170 m.

Garnforbrug

Small: 2 nøgler

Medium: 3 nøgler

Large: 3 nøgler

[Pomponkvast](#). I denne opskrift er der brugt en [Pompon kvast kanin](#) på 80 cm.

Strikkepind: rundpind og strømpepind str. 3,00 mm, eller den størrelse pinde du skal bruge for at opnå 10 x 10 cm = 28 m x 38 p

Forkortelser

p: pind

m: masker

r: ret



RITO
#RITOHOBBY

vr: vrang

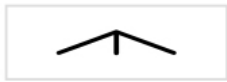
sm: sammen



Ret



Aflukkede masker



1 m løft af, strik 2 m r sm, løft den løse m over



1 m løst af, 1 m r, løft den løse m over



2 r sm



Vrang



Vrang



Slå en maske ekstra op efter en vrangmaske



slå en maske op og strik en vrangmaske



Slå om pinden (ny maske) efter den anviste maske



Slå om pinden (ny maske) før den anviste maske

Fremgangsmåde

Strikket nissehue

Slå 126 (144) 162 m op på p 3 mm, rundpind eller lange strømpepinde. Arbejdet strikkes rundt. Sæt



en maskemarkør ved arbejdets begyndelse, således du har styr på mønstret.

Strik en løbegang, her kan du strikke denne så høj som din elastik anviser. Om du anvender en bukseelastik eller en bredere elastik er op til dig.

Ex på smal bukseelastik (ca ½ cm bredde): Strik 1½ cm glatstrikk, derefter strikkes *2 r sm, slå om p* pinden ud, strik 1½ cm glatstrikk, herefter startes mønstret. Målet på de 1½ kan du justere efter ønsket bredde på elastikken, dette er løbegangen.

Alle størrelser strikkes over samme mønstre, A + B. Mønstret gentages i alt 7(8) 9 gange rundt.

Derudover strikke mønster A 1(2)3 gange, dvs. huen bliver forlænget over dette stykke, således det passer til hovedhøjden. Strik derefter B og derefter C en enkelt gang, gælder alle størrelser.

Du skal se bort fra de grå masker, disse er kun lavet fordi der er i mønstret er 3 masker der strikkes sammen til en, de grå masker kan godt forvirre når man lige ser på mønstret og tæller første gang.

Aflukning

Når mønster C er færdigstrikket, afsluttes arbejdet således: Strik 2 r sm omgangen ud, bryd garnet og træk tråden igennem maskerne, for at hæfte, træk garnet om på vrangsiden og hæft enden.

Montering: Hæft ender på vrangsiden og sy løbegangen, lad gerne en lille åbning stå, således at du kan justere elastikken eller skifte den, hvis huen skal blive større eller mindre.

Du kan evt. sy en knap i toppen af huen og montere en kvast i ønsket størrelse eller lave en pompom i en ønsket farve.



RITO
#RITOHOBBY



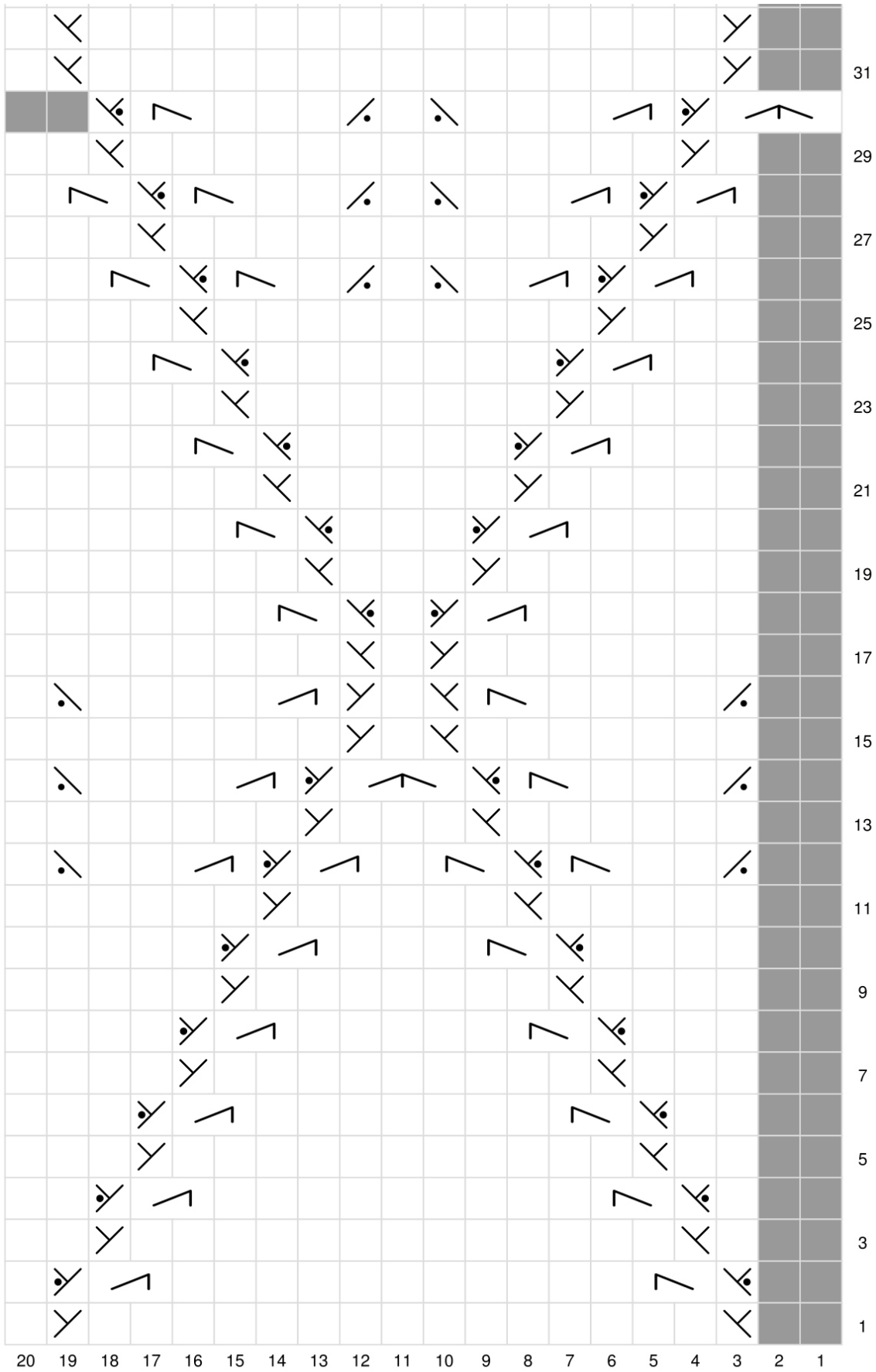
Mønster A + B anvendes i alle 3 størrelser

Mønster A



RITO

#RITOHOBBY





Mønster B

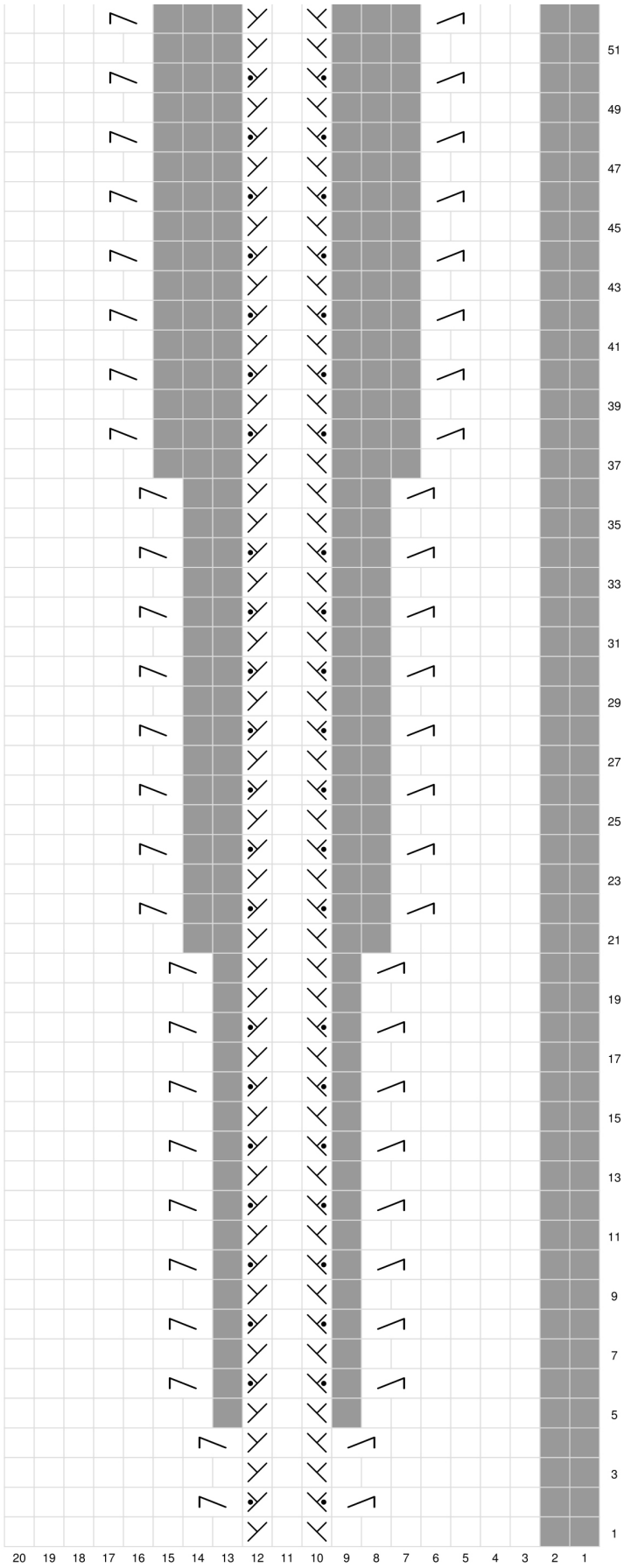


Mønster C (Toppen af nissehuen, indtagninger)



RITO

#RITOHOBBY



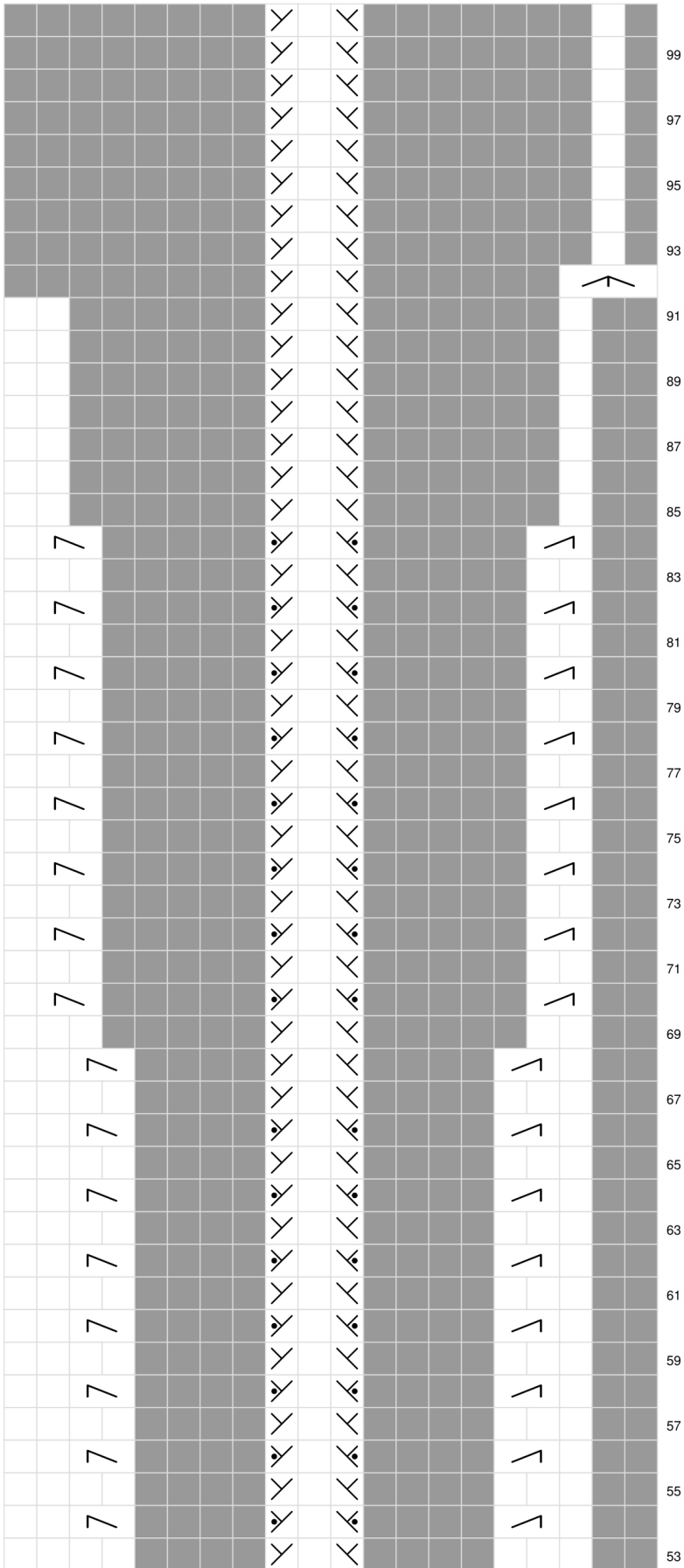


RITO
#RITOHOBBY



RITO

#RITOHOBBY





RITO
#RITOHOBBY



RITO
#RITOHOBBY





RITO
#RITOHOBBY