



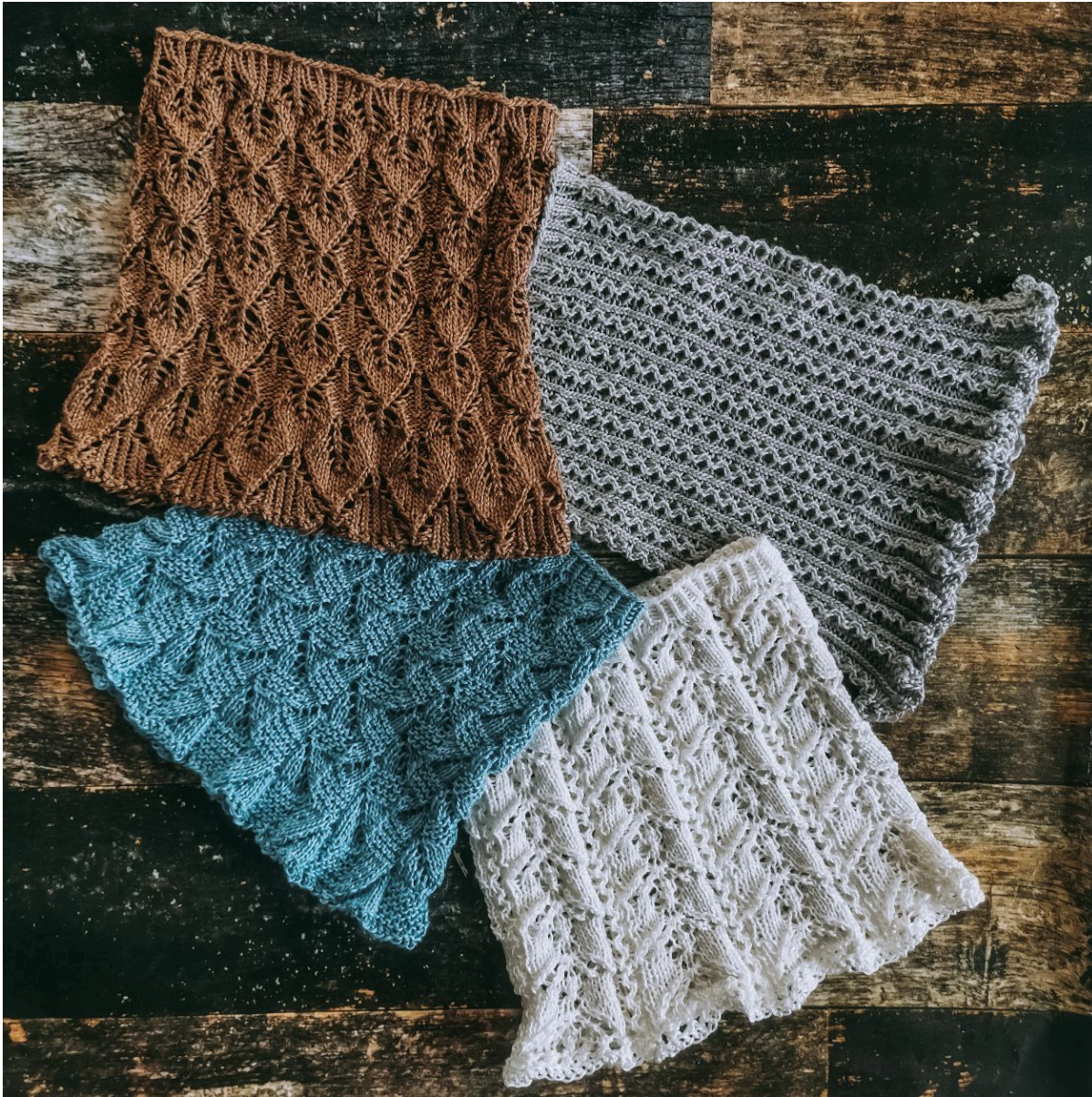
RITO
#RITOHOBBY

AccessoryCowl 3





RITO
#RITOHOBBY



[Last ned PDF her](#)

En tynd, og fin hals til både fint og hverdagsbrug. Det perfekte tilbehør. Alt du skal bruge er vores lækre [Infinity hearts Orchid](#)-garn og et par strikkeklare hænder.

Størrelse:

ca. 24 cm lang, ca 50 cm i diameter øverst

Materiale:

- Garn: [Infinity hearts Orchid](#) 100% Bambus. Løbelængde 50 g = 185 m



RITO
#RITOHOBBY

- **Pinne:** 40 cm. rundpinde, 3mm – eller den tykkelse DU skal bruge for at opnå den rette strikkefasthed.
- **Strikkefasthed:** ca. 24m = 10 cm.

Garnforbrug:

- 2 garnnøgler af farven 10 Blå.

Forkortelser

m = maske

omg = omgang

p = pinde

r = ret

vr = vrang

2rsm = 2 ret sammen

sm = sammen

PM = placer maskemarkør

SSK = Tag 2m løst af, hver for sig, som om du skulle strikke dem ret, strik dem drejet ret sammen

Fremgangsmåde

Læg 120m løst op på p3, med ønsket farve. PM for at markere omg start.

Strik rundt 1 omg r. Strik derefter 5 omg vrangbord således; *1 drejet ret, 1vr* - gentag runden ud.

Efter endt vrangbord, strik rundt efter Diagram A. Strik gennem diagram A totalt 4,5 gange, og afslut derefter med række 8.

Deretter strikker du Diagram B 1 gang

Etter fullført diagram B lukker du løst af med rette masker.

Fastgør trådene.



Hvis du ønsker, kan du dampe halsen let.

Diagram A

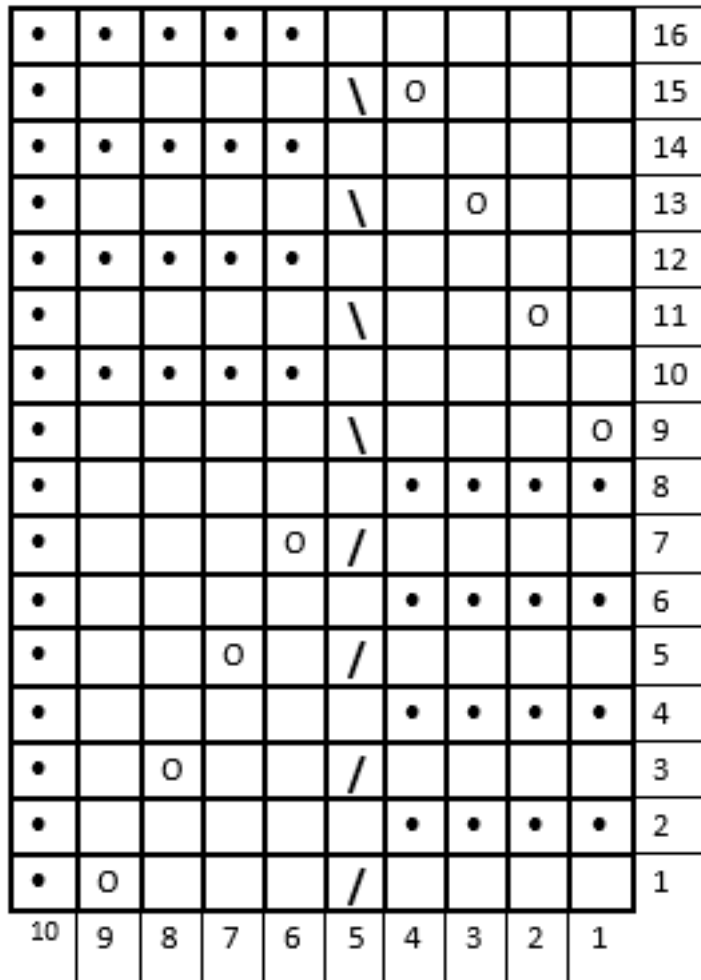


Diagram B



RITO

#RITOHOBBY

| 14 | 13 | 12 | 11 | 10 | 9 | 8 | 7 | 6 | 5 | 4 | 3 | 2 | 1 | |
|----|----|----|----|----|---|---|---|---|---|---|---|---|---|----|
| • | | | | | | o | / | | | | | | | 21 |
| • | | | | | | | | • | • | • | • | • | • | 20 |
| • | | | | | o | | / | | | | | | | 19 |
| • | | | | | | | | • | • | • | • | • | • | 18 |
| • | | | | o | | | / | | | | | | | 17 |
| • | | | | | | | | • | • | • | • | • | • | 16 |
| • | | | o | | | | / | | | | | | | 15 |
| • | | | | | | | | • | • | • | • | • | • | 14 |
| • | | o | | | | | / | | | | | | | 13 |
| • | | | | | | | | • | • | • | • | • | • | 12 |
| • | o | | | r | | | / | | r | | | | | 11 |
| • | • | • | • | • | • | | | | | | | | | 10 |
| • | | | | | | | \ | | o | | | | | 9 |
| • | • | • | • | • | • | | | | | | | | | 8 |
| • | | | | | | | \ | | | o | | | | 7 |
| • | • | • | • | • | • | | | | | | | | | 6 |
| • | | | | | | | \ | | | | o | | | 5 |
| • | • | • | • | • | • | | | | | | | | | 4 |
| • | | | | | | | \ | | | | | o | | 3 |
| • | • | • | • | • | • | | | | | | | | | 2 |
| • | r | | | | | | \ | | | | r | | o | 1 |
| 12 | 11 | 10 | 9 | 8 | 7 | | 6 | | 5 | 4 | 3 | 2 | 1 | |

-
- ?
- ?
- /
- \
- ?



- r
- Vrang
- Drejet ret
- Kast
- 2rsm
- SSK
- Øg med 1 maske ved at løfte den drejet ret
- Ingen maske



Designet av: @Jillkarina på Instagram (Jill Karina Bø)